

UNIVERSITE et IUT



Rencontrer un Psychologue EDO chargé de l'orientation



Au Centre d'information et d'orientation (CIO):

17 avenue d'Italie 38300 Bourgoin Jallieu Tél. 04 74 93 47 17

Ouvert du lundi au vendredi uniquement Sur rendez vous et pendant les congés scolaires

Au lycée sur rendez vous

le cahier de rendez vous est au bureau des surveillants



Mme D. TASSIN: le jeudi matin (1/2)
le mercredi matin

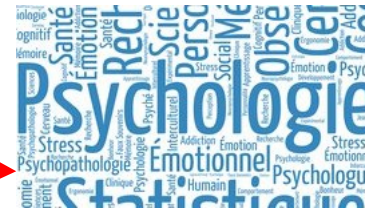
Mme S.RULLIERE : le lundi après-midi (1/2)
le jeudi après-midi

Mr G.DUBOISY : le lundi journée (1/2)
le jeudi matin(1/2)
le vendredi matin

Où trouver l'information?



- www.parcoursup.fr
- www.monorientation.univ-grenoble-alpes.fr
- www.terminales2019-2020.fr
- www.fun-mooc.fr



Les guides de l'ONISEP





JOURNEES PORTES OUVERTES

- **Mardi 28 janvier 2020 : Journée du Lycéen Grenoble et Chambéry**
- **29 janvier et 30 janvier 2020 : Journées de l'Enseignement Supérieur Lyon** (programme détaillé sur le site onisep Lyon)



A quoi ressemble les études à l'université?

<https://oniseptv.onisep.fr/onv/universite-premier-contact>

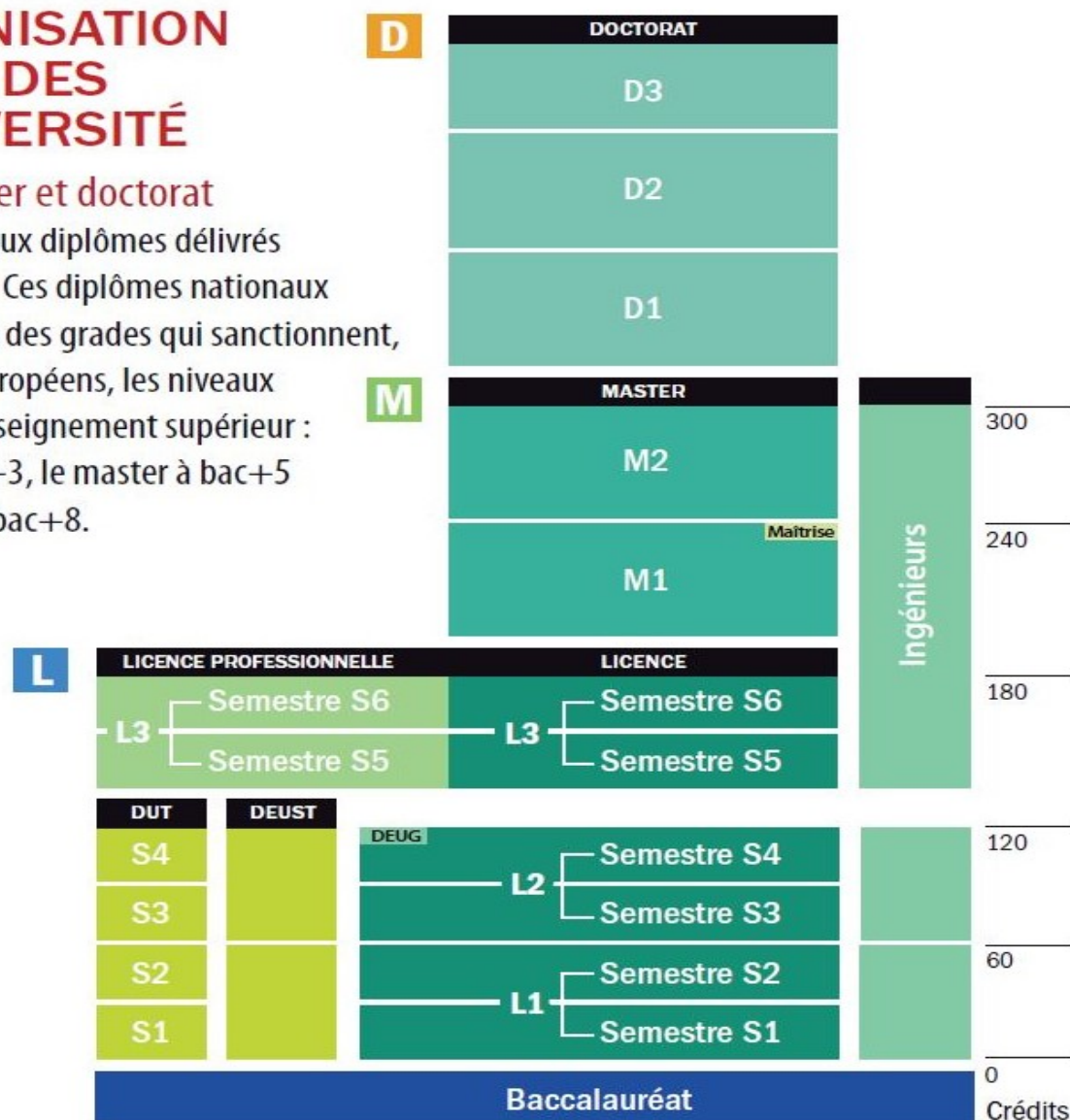
Du lycée.... à l'université : ce qui change.

	Au lycée	En L1
Le temps	36 semaines 30h cours semaine Un emploi du temps fixe	24 semaines (hors examens) 15 à 25 h de cours /semaine Emploi du temps variable
Le cadre	Une classe de 20 à 35 élèves Un service de vie scolaire	Des cours en amphi : max 300 étudiants, des cours en TD: 30 Expérimentation de l'autonomie et de la responsabilité
L'encadrement	Des professeurs proches de vous	Des profs disponibles individuellement sur demande. Mise en place d'un tutorat
Les études	Pluridisciplinaires Parcours prédéfinis	Spécialisées dans un domaine Parcours à construire progressivement sur les trois ans
Le travail personnel	Un travail cadré avec des échéances courtes, préparé en classe	Un travail personnel très important et des échéances plus lointaines
Le fonctionnement	Un règlement clair, précis, écrit	Un règlement plus implicite à découvrir par une démarche active(ENT, affichage secrétariat...)

L'université : filière non sélective

L'ORGANISATION DES ÉTUDES À L'UNIVERSITÉ

Licence, master et doctorat sont les principaux diplômes délivrés par l'université. Ces diplômes nationaux correspondent à des grades qui sanctionnent, dans les pays européens, les niveaux de sortie de l'enseignement supérieur : la licence à bac+3, le master à bac+5 et le doctorat à bac+8.



L'Université : organisation de la Licence

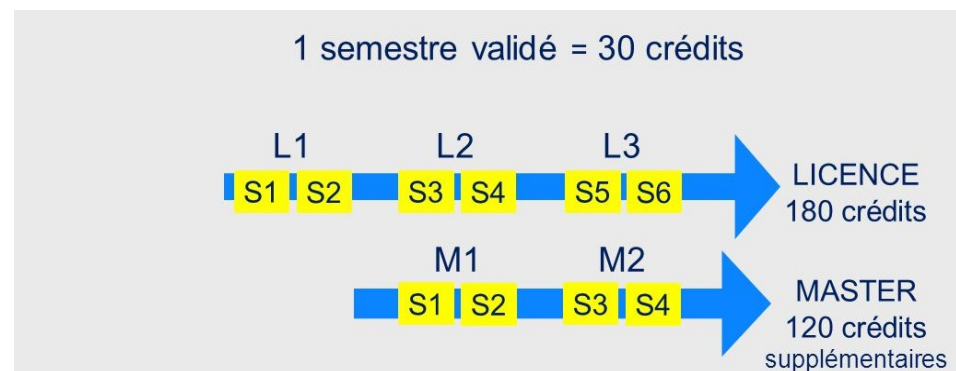
La « semestrialisation »

Chaque année universitaire comporte 2 semestres : le premier semestre s'échelonne d'octobre à janvier, le second de février à mai.

Les UE

Chaque semestre renferme des unités d'enseignements composées, à part égale, de cours magistraux et de TD/TP.

- ✓ Les UE correspondent à des champs disciplinaires.
- ✓ Certaines UE sont « fondamentales », d'autres sont « optionnelles » (mais obligatoires). Il existe enfin des U.E. libres.
- ✓ Chaque UE est évaluée en fin de semestre sur une session d'examens. Chaque semestre est validé par des crédits ECTS.
- ✓ On valide l'UE avec une moyenne supérieure à 10/20.



Architecture des licences.

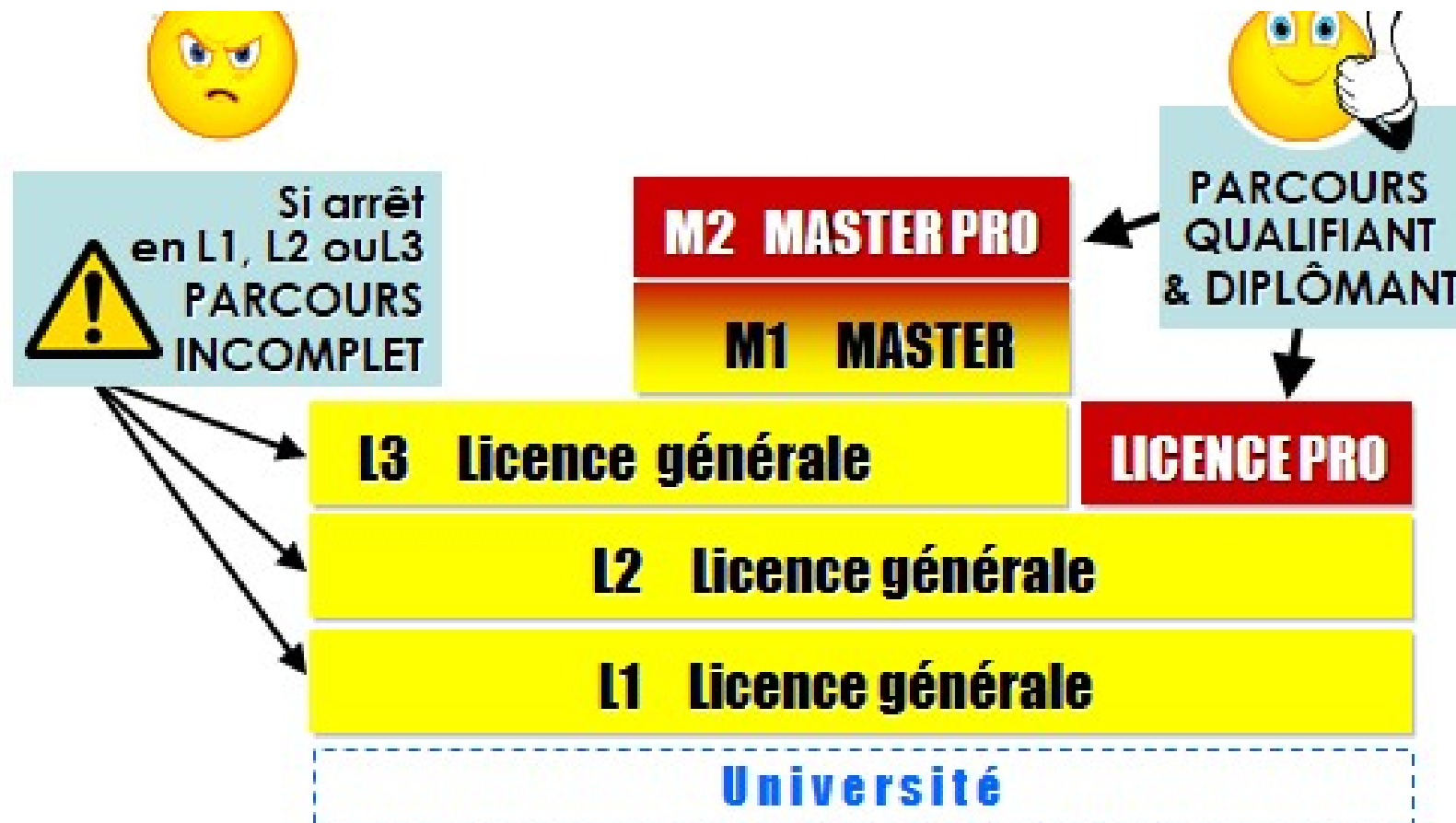
Dans la majorité des licences, **l'orientation est progressive.**

Licence 1 = 1 portail

Licence 2 = 1 mention

Licence 3 = 1 mention avec spécialité possible

L'université : un engagement sur le long terme.



les formations universitaires:

U.G.A.:

Université Grenoble Alpes

Université de Savoie

Chambéry « Jacob Bellecombette »

Sciences Humaines, droit, langues, économie

Le Bourget du Lac : Sciences, filière
STAPS, géographie + DUT

Annecy Le Vieux: Info-comm +DUT

Lyon:

Université Claude Bernard (Lyon1)

domaines des sciences, STAPS, PACES

Université Lumière (Lyon 2)

domaines des sciences humaines,
Droit, Info- Comm

Université Jean Moulin (Lyon3)

domaines des Langues, Lettres, droit ...

Portail lycéen:

Du lycée à l'université

ORIENTATION ET INSERTION

- Pour vous accueillir
- Du lycée à l'université**
- S'informer
- Choisir votre formation
- Évaluer votre niveau
- Acquérir les méthodes de travail
- Travailler sur votre projet
- Spécialisants
- Construire votre parcours d'études
- Se réorienter
- Stages et insertion professionnelle
- Suivi des parcours

Quitter le lycée pour l'université, c'est changer d'univers. S'il y a des différences et des évolutions par rapport au lycée, il existe aussi des similitudes. Retrouvez les étapes à ne pas manquer pour réussir en douceur cette transition.



S'informer

Venez découvrir les formations universitaires et rencontrer enseignants et étudiants lors des différentes manifestations proposées pendant votre année de première ou de terminale.

[> En savoir plus](#)



Choisir votre formation

Découvrez les différentes formations proposées à l'université : différences entre DUT et licence, connaissances des disciplines, des programmes, des débouchés...

[> En savoir plus](#)



Espaces dédiés

-  **Espace Lycéen.ne**
-  Espace Entreprise
-  Espace Ancien.ne diplômé.e
-  Espace Presse & médias

Portail LYCEENS LYON1



UNIVERSITEFORMATIONVIE ETUDIANTEINSCRIPTION



Séctorisation sur Lyon

- OFFRE DE FORMATION
- Rentrée et période d'intégration
- Organisation des études
- Parcours International Minerve



- Candidatures sur Parcoursup
- **Priorités académiques**
- Les langues à LYON 2



- Campus
- Carte Izly, carte étudiant-e
- Bourses et logements
- Sécurité Sociale et mutuelles

AFFECTATION PREMIÈRE ANNÉE COMMUNE DE SANTÉ

Lorsque vous recevez une réponse positive sur ParcoursSup, vous devez valider cette proposition. Suite à cette réponse vous pourrez vous connectez au module informatique proposé par Lyon 1 pour indiquer vos vœux entre Lyon Est et Lyon Sud. Pour plus d'informations, consultez la **procédure d'affectation** (Point 4).

PRIORITÉS D'AFFECTATION DES FORMATIONS DE LYON 1

Liens entre spécialités et Licences

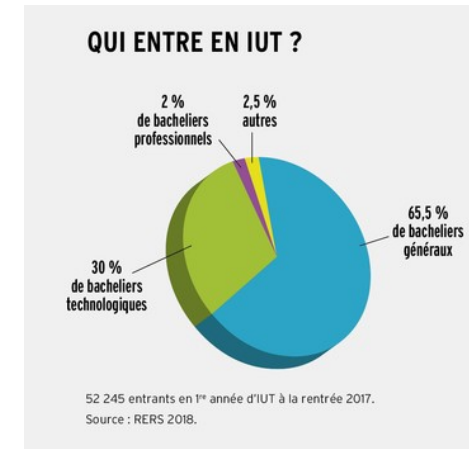
LES SPÉCIALITÉS ET OPTIONS DE LYCÉE ET LEUR OUVERTURE VERS LES MENTIONS OU PARCOURS DE LICENCE		À L'UNIVERSITÉ SAVOIE MONT BLANC : DOMAINE SCIENCES, TECHNOLOGIES, SANTÉ											
		MENTIONS OU PARCOURS DE LICENCE											
		MIASHS Éco	Maths	Infor- matique	Physique Chimie - Chimie	Physique Chimie - Physique Chimie	Physique Chimie - Physique	Sciences de la Terre	Science de la vie	Sciences de la vie et de la Terre	Sciences et tech- nologies - Élec- tronique, systèmes embar- qués et Télécoms	Sciences et tech- nologies - Télécoms et réseaux	STAPS
AU LYCÉE	SPÉCIALITÉS	Art											
		Biologie, écologie											
		Histoire, géo, géopolitique et sciences sociales											
		Humanités, littérature et philosophie											
		Langues, littérature et cultures étrangères											
		Littérature, langues et cultures de l'Antiquité											
		Mathématiques											
		Numérique et sciences informatiques											
		Physique, chimie											
		Sciences de la vie et de la Terre											
		Sciences de l'ingénieur											
		Sciences économiques et sociales											
	OPTIONS	Art											
		Langue vivante											
		EPS											
		Langues et cultures de l'Antiquité											
		Mathématiques expertes											
		Mathématiques complémentaires											
		Droit et grands enjeux du monde contemporain											

■ Spécialité/option RECOMMANDÉE pour réussir dans la mention
 ■ Spécialité/option UTILE pour réussir dans la mention

L'IUT : préparation d'un DUT.

- ✓ C'est une formation polyvalente dans un domaine professionnel . Il s'agit donc d'une formation professionnalisante.
- ✓ **42 spécialités** sont proposées. Pour les DUT comprenant plusieurs options, les enseignements spécifiques ne sont abordés qu'en 2^{ème} année, après une 1^{ère} année de tronc commun.
- ✓ **2ans** (35h/semaine) : organisé sur 4 semestres
- ✓ Contenus : cours en amphi, TD, TP ; projet tutoré ; stages (ouverture internationale possible).
- ✓ Assiduité, contrôles continues et partiels, suivi personnalisé.
- ✓ Poursuites : emploi ou poursuite d'études (licence pro, L3, écoles...)

LE DUT : filière sélective.



DOSSIER

- ✓ 3 bulletins de première
- ✓ Notes des épreuves anticipées de français
- ✓ 2 premiers bulletins de terminale
- ✓ Avis du CE ou du conseil de classe (fiche avenir)
- ✓ Éventuellement lettre de motivation, entretien...
- ✓ Seuils d'accès en fonction de l'origine du bac pour les différentes spécialités

▲ **Attention** : places limitées

LES SPECIALITES DE DUT

**24 spécialités* réparties dans les domaines
industriel et tertiaire**

INDUSTRIE	Biologie - Chimie - Physique Génie biologique - Chimie - Génie chimique, génie des procédés – Packaging, emballage et conditionnement - Mesures physiques - Hygiène sécurité environnement - Qualité, logistique industrielle et organisation
	Électronique - Électrotechnique informatique - Mécanique Réseaux et télécommunications - Génie électrique et informatique industrielle - Génie industriel et maintenance - Génie mécanique et productique - Génie thermique et énergie - Science et génie des matériaux
	Bâtiment Génie civil, construction durable

TERTIAIRE	Commerce - Communication - Gestion Statistique Gestion administrative et commerciale des organisations - Gestion des entreprises et des administrations - Gestion logistique et transport - Information et communication - Informatique – Métiers du multimédia et de l'internet - Statistique et informatique décisionnelle - Techniques de commercialisation
	Droit social Carrières juridiques - Carrières sociales

* 18 sous-spécialités

Liens entre spécialités et DUT

Spécialité /DUT	Arts	Biologie Ecologie (Lycées agricoles)	Histoire, Géographie, Géopolitique et Sciences politiques	Humanités, Littérature et Philosophie	Langues, Littératures et Cultures étrangères	Littératures, Langues et Cultures de l'antiquité	Mathématiques	Numérique et Sciences informatiques	Physique Chimie	Sciences de la Vie et de la Terre	Sciences de l'Ingénieur	Sciences économiques et sociales
Chimie	complémentaire	adaptée	complémentaire	complémentaire	adaptée	complémentaire	très adaptée	adaptée	très adaptée	très adaptée	très adaptée	complémentaire
CJ	complémentaire	complémentaire	très adaptée	adaptée	très adaptée	complémentaire	adaptée	adaptée	complémentaire	complémentaire	complémentaire	très adaptée
CS	très adaptée	très adaptée	très adaptée	très adaptée	très adaptée	très adaptée	très adaptée	très adaptée	très adaptée	très adaptée	très adaptée	très adaptée
GACO	adaptée	complémentaire	très adaptée	très adaptée	très adaptée	complémentaire	adaptée	adaptée	complémentaire	complémentaire	complémentaire	très adaptée
GB	complémentaire	très adaptée	complémentaire	complémentaire	adaptée	complémentaire	très adaptée	adaptée	très adaptée	très adaptée	adaptée	complémentaire
GCCD	complémentaire	adaptée	complémentaire	complémentaire	complémentaire	complémentaire	très adaptée	très adaptée	très adaptée	adaptée	très adaptée	adaptée
GCGP	complémentaire	adaptée	complémentaire	complémentaire	complémentaire	complémentaire	très adaptée	adaptée	très adaptée	très adaptée	très adaptée	complémentaire
GEA	complémentaire	complémentaire	très adaptée	adaptée	très adaptée	complémentaire	très adaptée	très adaptée	complémentaire	complémentaire	complémentaire	très adaptée
GEII	complémentaire	complémentaire	complémentaire	complémentaire	adaptée	complémentaire	très adaptée	adaptée	très adaptée	adaptée	très adaptée	adaptée
GIM	complémentaire	complémentaire	complémentaire	complémentaire	adaptée	complémentaire	très adaptée	très adaptée	très adaptée	adaptée	très adaptée	adaptée
GLT	complémentaire	complémentaire	très adaptée	adaptée	très adaptée	complémentaire	très adaptée	très adaptée	complémentaire	complémentaire	adaptée	très adaptée
GMP	complémentaire	complémentaire	complémentaire	complémentaire	complémentaire	complémentaire	très adaptée	adaptée	très adaptée	adaptée	très adaptée	complémentaire
GTE	complémentaire	complémentaire	complémentaire	complémentaire	adaptée	complémentaire	très adaptée	adaptée	très adaptée	adaptée	très adaptée	complémentaire
HSE	complémentaire	très adaptée	complémentaire	complémentaire	complémentaire	complémentaire	très adaptée	complémentaire	très adaptée	très adaptée	très adaptée	complémentaire
Info	complémentaire	complémentaire	complémentaire	complémentaire	adaptée	complémentaire	très adaptée	très adaptée	adaptée	adaptée	très adaptée	adaptée
InfoCom	très adaptée	complémentaire	très adaptée	très adaptée	très adaptée	adaptée	adaptée	adaptée	complémentaire	complémentaire	complémentaire	très adaptée
MMI	adaptée	complémentaire	complémentaire	adaptée	adaptée	complémentaire	adaptée	très adaptée	adaptée	complémentaire	adaptée	adaptée
MP	complémentaire	complémentaire	complémentaire	complémentaire	adaptée	complémentaire	très adaptée	adaptée	très adaptée	adaptée	très adaptée	complémentaire
PEC	adaptée	adaptée	complémentaire	complémentaire	complémentaire	complémentaire	très adaptée	adaptée	très adaptée	adaptée	très adaptée	adaptée
QLIO	complémentaire	complémentaire	complémentaire	complémentaire	adaptée	complémentaire	très adaptée	très adaptée	très adaptée	adaptée	très adaptée	adaptée
RT	complémentaire	complémentaire	complémentaire	complémentaire	adaptée	complémentaire	très adaptée	très adaptée	très adaptée	adaptée	très adaptée	adaptée
SGM	complémentaire	complémentaire	complémentaire	complémentaire	adaptée	complémentaire	très adaptée	adaptée	très adaptée	adaptée	très adaptée	adaptée
STID	complémentaire	complémentaire	complémentaire	complémentaire	complémentaire	complémentaire	très adaptée	très adaptée	adaptée	adaptée	très adaptée	très adaptée
TC	complémentaire	complémentaire	très adaptée	adaptée	très adaptée	complémentaire	très adaptée	très adaptée	complémentaire	complémentaire	complémentaire	très adaptée

Procédures : Parcoursup



Toutes les formations proposées sur parcoursup : pour s'informer et candidater.

 Rechercher une formation par critères

 Rechercher une formation via la carte