

Mon parcours au lycée

Objectif BAC

Orientation après la 2nde

La classe de seconde

Les horaires des enseignements communs :

- Français : 4 heures
- Histoire-Géographie : 3 heures
- LVA et LVB (enveloppe globalisée) : 5 h 30
- Sciences économiques et sociales : 1 h 30
- Mathématiques : 4 heures
- Physique-chimie : 3 heures
- Sciences de la vie et de la Terre : 1 h 30
- Education physique et sportive : 2 heures
- Enseignement moral et civique : 18 heures annuelles
- Sciences numériques et technologie : 1 h 30

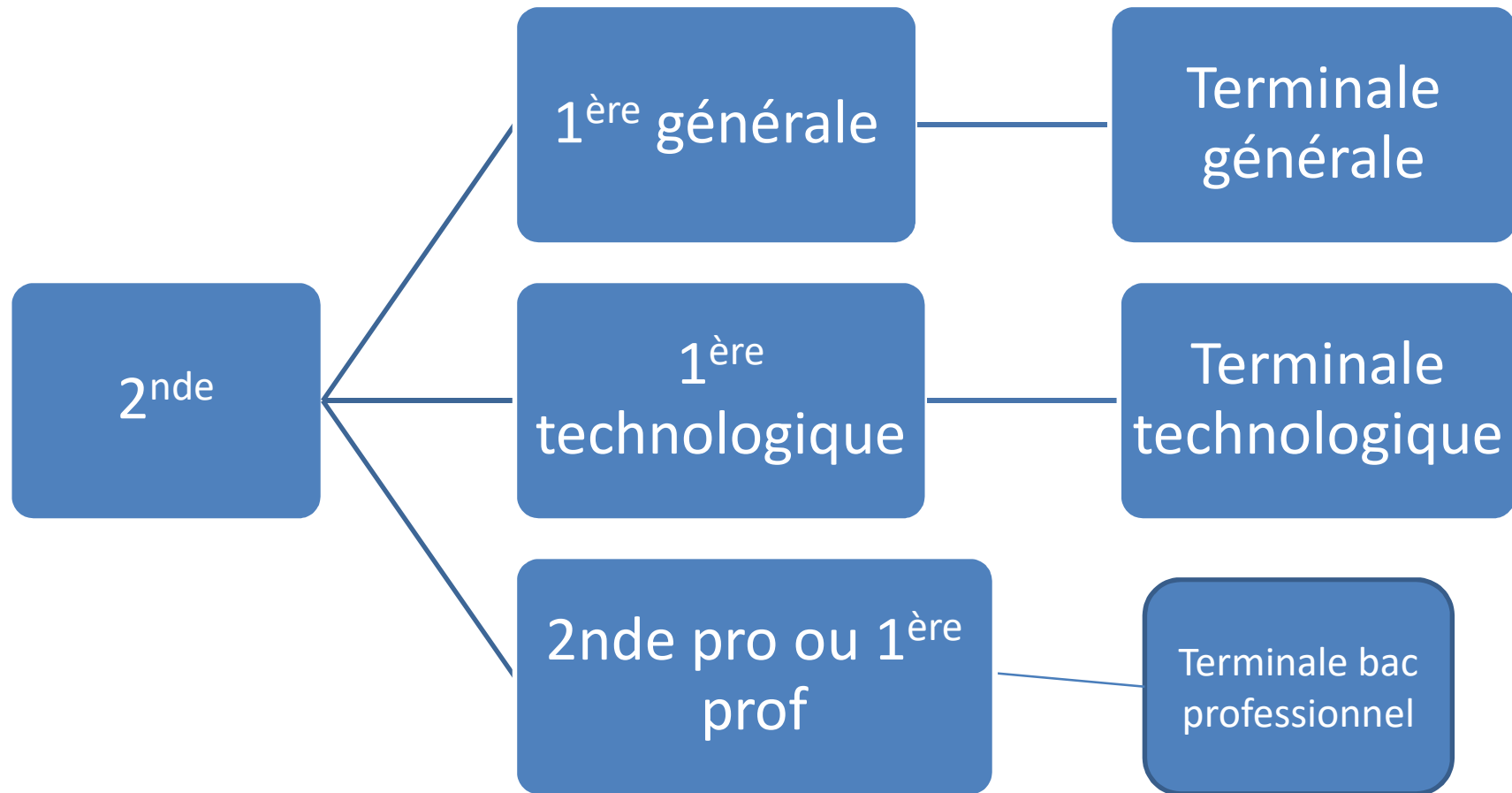
Les enseignements optionnels

- Les élèves peuvent choisir au plus deux enseignements optionnels :

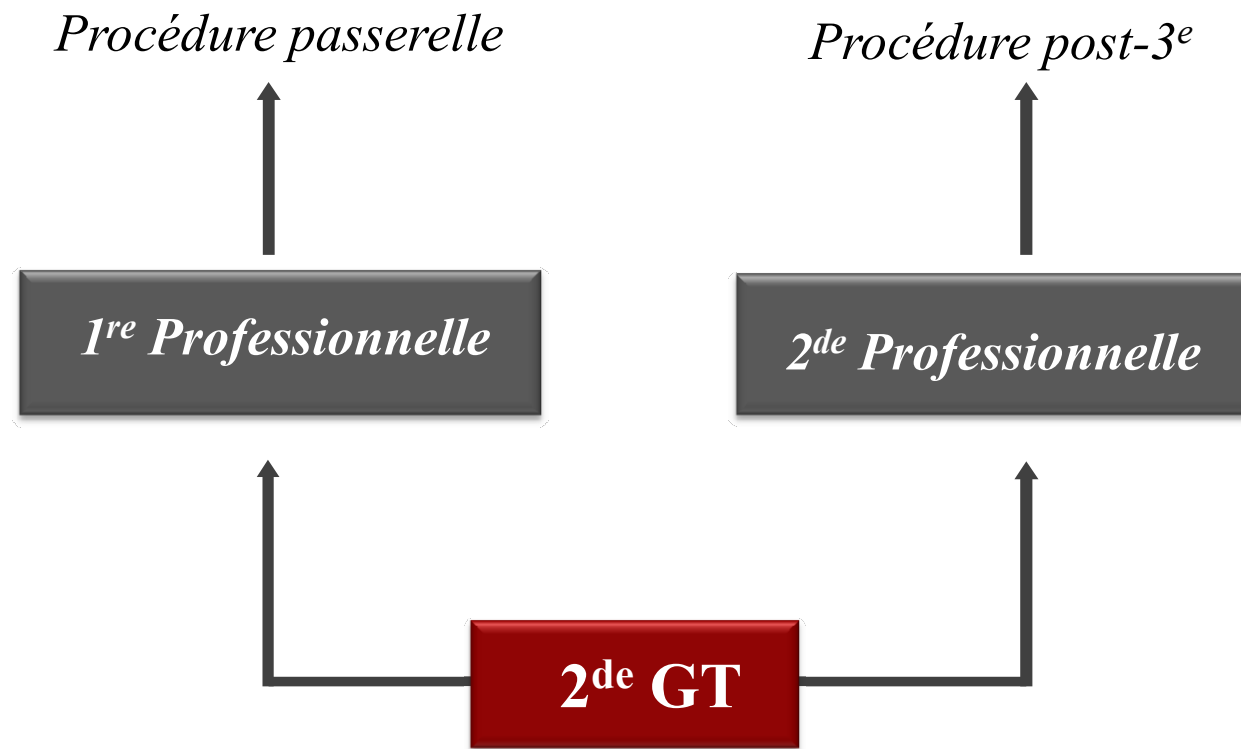
Enseignement général	Enseignement technologique
-Langue vivante C : Chinois : 3 heures -Théâtre : 3 heures	-Management et gestion : 1h30 -Sciences de l'ingénieur : 1h30

Deux sections sportives (Hand (2h) et Rugby (3h)) et une section européenne anglais (2h) sont proposées.

Que faire à la fin de la 2^{nde} ?



Comment se réorienter en baccalauréat professionnel ?



La classe de 1^{ère} : enseignements communs

MATIERE	Série générale	Série technologique
Français	4h	3h
Histoire géographie	3h	1h30
EMC	18h annuelles (0.5h)	18h annuelles (0.5h)
Langues vivantes A et B	4h30	4h (dont 1 heure ETVL).
mathématiques	x	3h
Enseignement scientifique	2h	x
Education physique et sportive	2h	2h

La voie technologique

- L'organisation en séries est maintenue

Dès la fin de la seconde, les élèves optant pour la voie technologique se dirigent vers une série, qui déterminera leurs enseignements de spécialité :

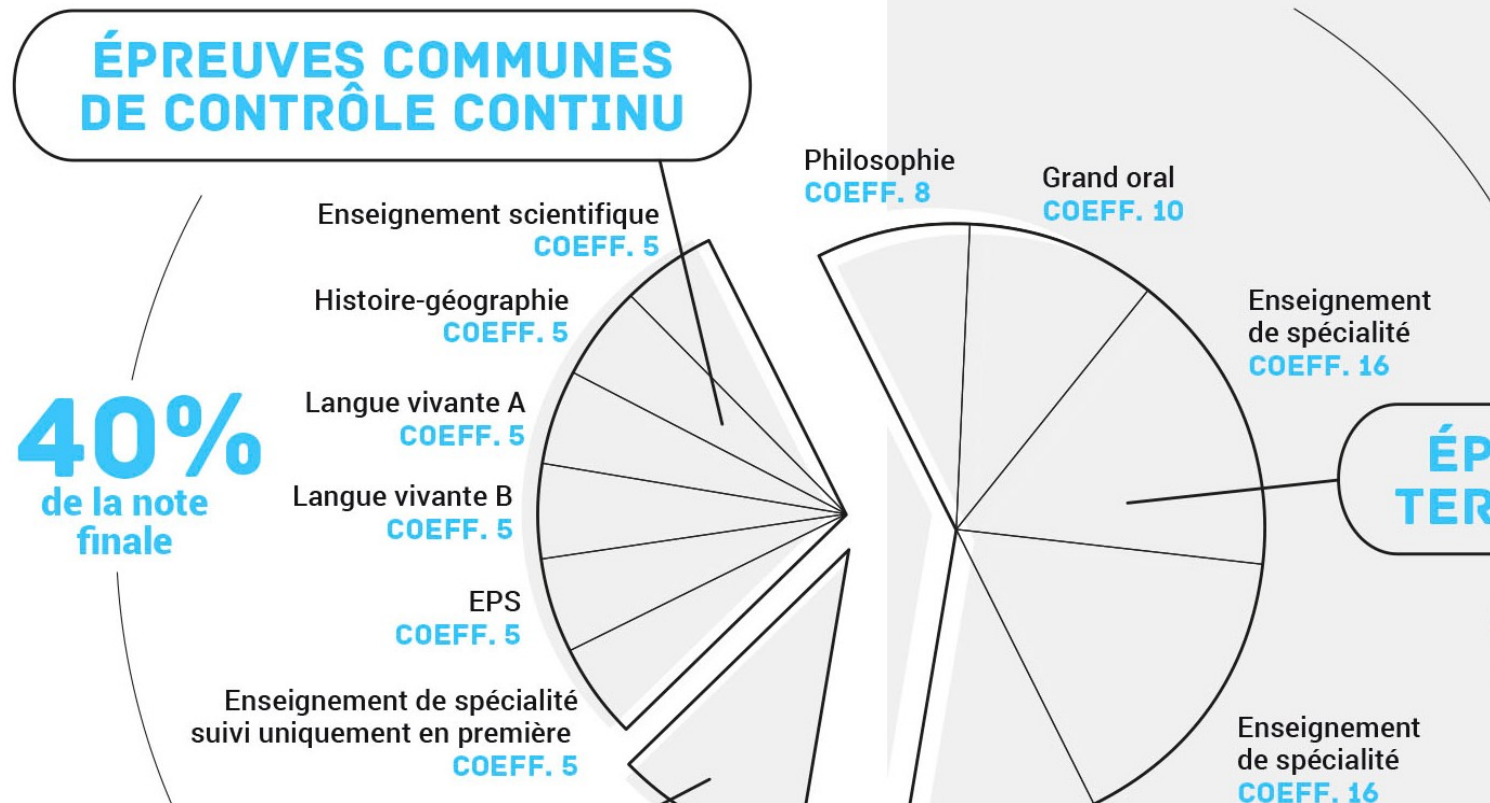
- ST2S : Sciences et technologies de la santé et du social (lycée Delorme)
- STL : Sciences et technologies de laboratoire (lycée Delorme)
- STD2A : Sciences et technologies du design et des arts appliqués (lycée Vinci)
- STI2D : **Sciences et technologies de l'industrie et du développement durable**
- STMG : **Sciences et technologies du management et de la gestion**
- STHR : Sciences et technologies de l'hôtellerie et de la restauration (Lycée Lesdiguières Grenoble et Lycée Savoie-Léman Thonon-les-Bains).
- S2TMD : Sciences et techniques du théâtre, de la musique et de la danse (Lycée Gabriel Fauré Annecy)
- STAV : Sciences et technologies de l'agronomie et du vivant (dans les lycées agricoles uniquement) (Lycée Saint-Ismier Grenoble, lycée Agrotec Vienne et lycée agricole de la Côte Saint André).

La classe de 1^{ère} : enseignements de spécialité

Série générale		STI2D		STMG	
Histoire, géographie, géopolitique et sciences politiques	4h	Innovation technologique	3h	Sciences de gestion et numérique	7h
Humanités, littérature et philosophie	4h	Ingénierie et développement durable	9h	Management	4h
Langues, littératures et cultures étrangères (Anglais + Espagnol)	4h			Droit et économie	4h
Littérature, langues et cultures de l'antiquité LLCR (Delorme)	4h				
mathématiques	4h				
Numérique et sciences informatiques	4h				
Physique chimie	4h	Physique chimie + maths	6h		
SVT	4h				
Sciences de l'ingénieur	4h				
Sciences économiques et sociales	4h				
Arts : cinéma audio visuel CAV (Vinci)	4 h				

EVALUATION : première générale

LES ÉPREUVES DU NOUVEAU BACCALAURÉAT GÉNÉRAL

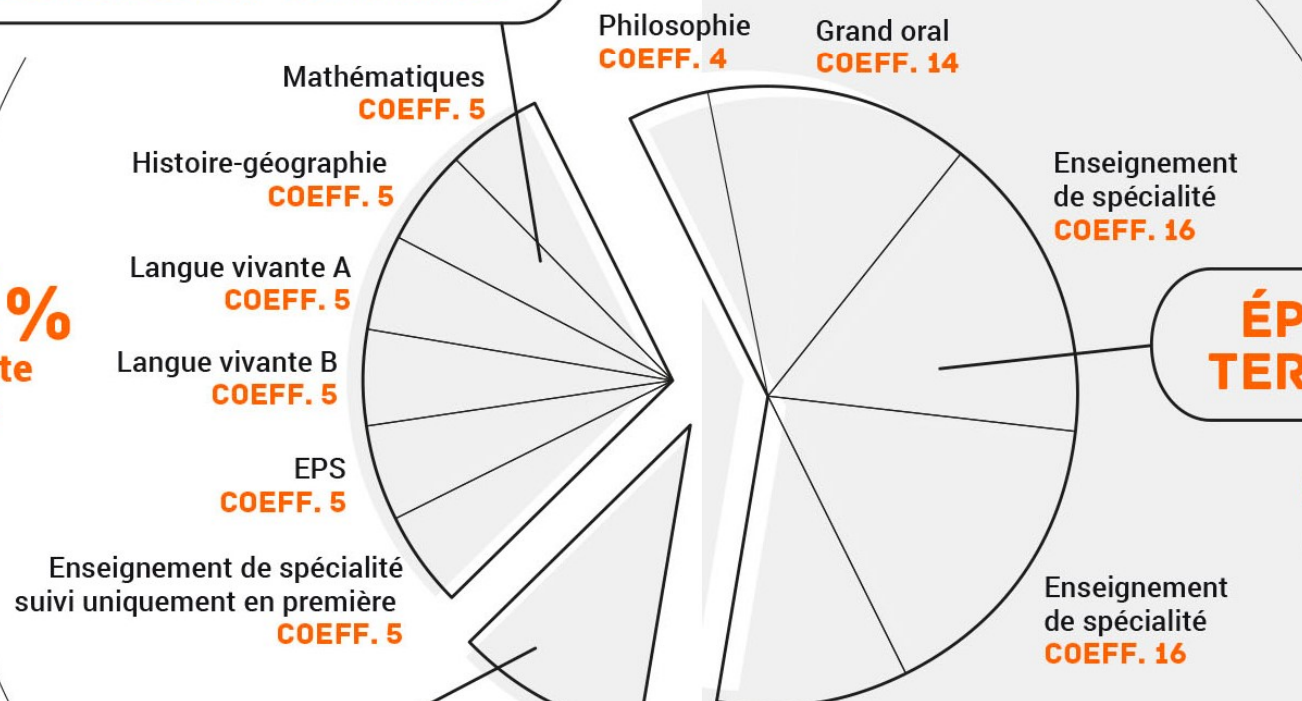


EVALUATION : première technologique

LES ÉPREUVES DU NOUVEAU BACCALAURÉAT TECHNOLOGIQUE

ÉPREUVES COMMUNES DE CONTRÔLE CONTINU

40%
de la note
finale



PROCEDURE D'ORIENTATION

- Toutes les familles devront saisir leurs intentions d'orientation, sur la plateforme **Télé Services Orientation (TSO)**.
- **Pour le 2^{ème} trimestre : vœux provisoires.**
- **Pour le 3^{ème} trimestre : vœux définitifs.**

A chaque étape : un avis (provisoire et définitif) vous sera donné.

Entretiens avec le Professeur Référent Individuel et/ou le chef d'établissement possibles.

COMMENT DEMANDER SA VOIE D'ORIENTATION *après la 2^{de} générale et technologique*

POUR L'ÉCOLE
DE LA CONFIANCE

De quoi ai-je besoin ?

Identifiant et mot de passe

de mon compte unique EduConnect ou de mon compte France Connect

Mon adresse de messagerie

Comment faire ma demande en ligne ?

Mes intentions provisoires d'orientation

DU 14/12/20

AU 27/03/21

1

Avant le conseil de classe du 2^e trimestre / 1^{er} semestre

Je me connecte à Scolarité Services avec mon compte unique EduConnect ou France Connect :

<https://teleservices.ac-xxxxxxx.fr/ts>

2

Je saisis mon **intention d'orientation** : 1^{re} générale (et enseignements de spécialité)
ou 1^{re} technologique (et série) ou 1^{re} BT métiers de la musique.

Je peux saisir jusqu'à 11 intentions d'orientation en les classant par ordre de préférence.

3

Après le conseil de classe du 2^e trimestre / 1^{er} semestre

Je me connecte pour consulter l'avis du conseil de classe et en accuser réception.

Mes choix définitifs d'orientation

DU 07/05/21

AU

4

Avant le conseil de classe du 3^e trimestre / 2^d semestre

Je me connecte à Scolarité Services et je saisis mon **choix d'orientation**.
Je peux saisir jusqu'à 11 choix d'orientation en les classant par ordre de préférence.

5

Après le conseil de classe du 3^e trimestre / 2^d semestre

Je me connecte pour consulter la proposition du conseil de classe :

- Je l'accepte (La décision d'orientation de mon enfant est définitive.)
- Je ne l'accepte pas (Je prends immédiatement contact avec le chef d'établissement pour en discuter.)

Si vous vous apercevez que vous avez fait de bonne foi une déclaration erronée, n'oubliez pas de la signaler à l'établissement : [vous avez le droit à l'erreur](#).

education.gouv.fr/orientation2nde

SCOLARITÉ SERVICES

Bienvenue sur Scolarité services qui vous propose
différents services en ligne de l'éducation nationale

Aide pour la première connexion des parents

Je me connecte avec EduConnect



Je me connecte avec

votre identifiant

Saisissez un identifiant

votre mot de passe

Saisissez un mot de



Je me connecte avec





MINISTÈRE
DE L'ÉDUCATION
NATIONALE,
DE LA JEUNESSE
ET DES SPORTS

*Liberté
Égalité
Fraternité*

EduConnect

Un compte unique pour suivre et accompagner
la scolarité de mon enfant

À QUOI SERT EDUCONNECT ?

EduConnect est **un compte unique** qui permet
d'accéder à un ensemble de services et démarches
en ligne pour **suivre la scolarité de mes enfants**



J'utilise ce compte unique :

- 1 identifiant / 1 mot de passe pour tous mes enfants
- tout au long de leur scolarité (de l'école au lycée).



Je peux accéder par exemple :

- aux **démarches en ligne** (Scolarité services) comme la fiche de renseignements, la demande de bourse, etc.
- à l'**espace numérique de travail (ENT)**
- au **livret scolaire** de mes enfants.

EduConnect remplace
mes anciens comptes :
il simplifie le suivi
et l'accompagnement
de la scolarité
de mes enfants.

COMMENT ÇA MARCHE ?

Sur **teleservices.education.gouv.fr**



1

Pour créer mon **compte unique**, j'ai besoin du **numéro de téléphone portable** donné lors de l'inscription de mes enfants.



2

Une fois que mon compte est créé, j'accède aux services et démarches associés à chacun de mes enfants.

PROCEDURE D'AFFECTATION

Télé Services Affectation (TSA)

- → permet de consulter l'offre de formation en lycée, de saisir la candidature de votre enfant et de consulter les résultats d'affectation.
- **Étape définitive en fin d'année scolaire.**
- **Calendrier à venir, il vous sera communiqué en temps voulu.**

<http://lycee-oiselet.fr/>

DEFAULT

TITLE



Diaporamas des
séries
technologiques
2020-2021



Diaporamas de
différentes
spécialités A

Pour bien m'informer...

- ①  Sites utiles :

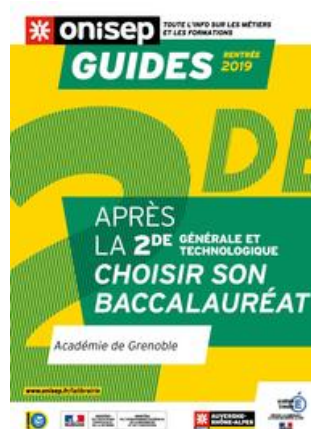
www.onisep.fr

www.horizons2021.fr

www.secondes-premieres2020-2021.fr



- ② Je télécharge la brochure « après la seconde » et les fiches des bacs.



- ③ Je participe aux **journées portes ouvertes** des lycées.